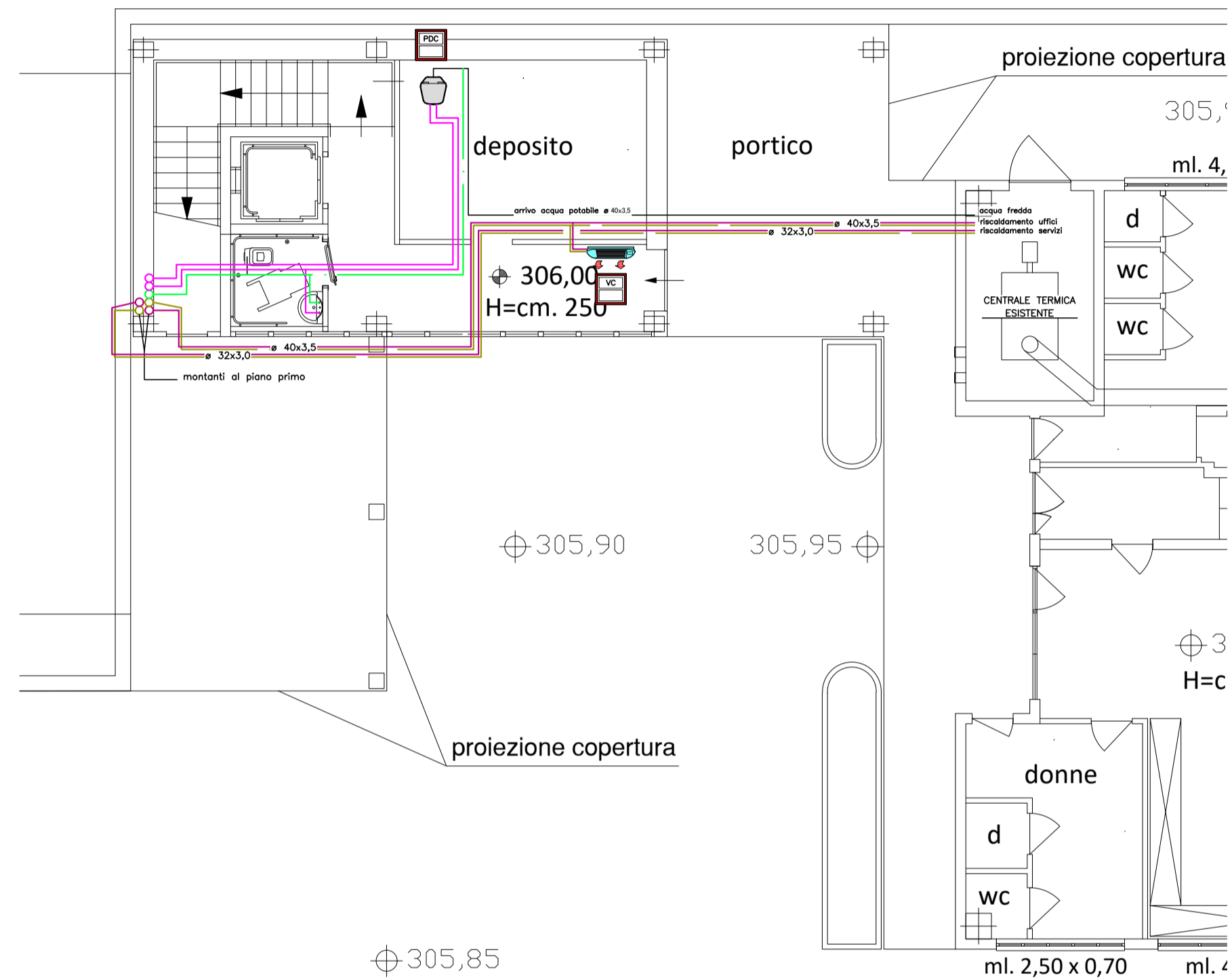
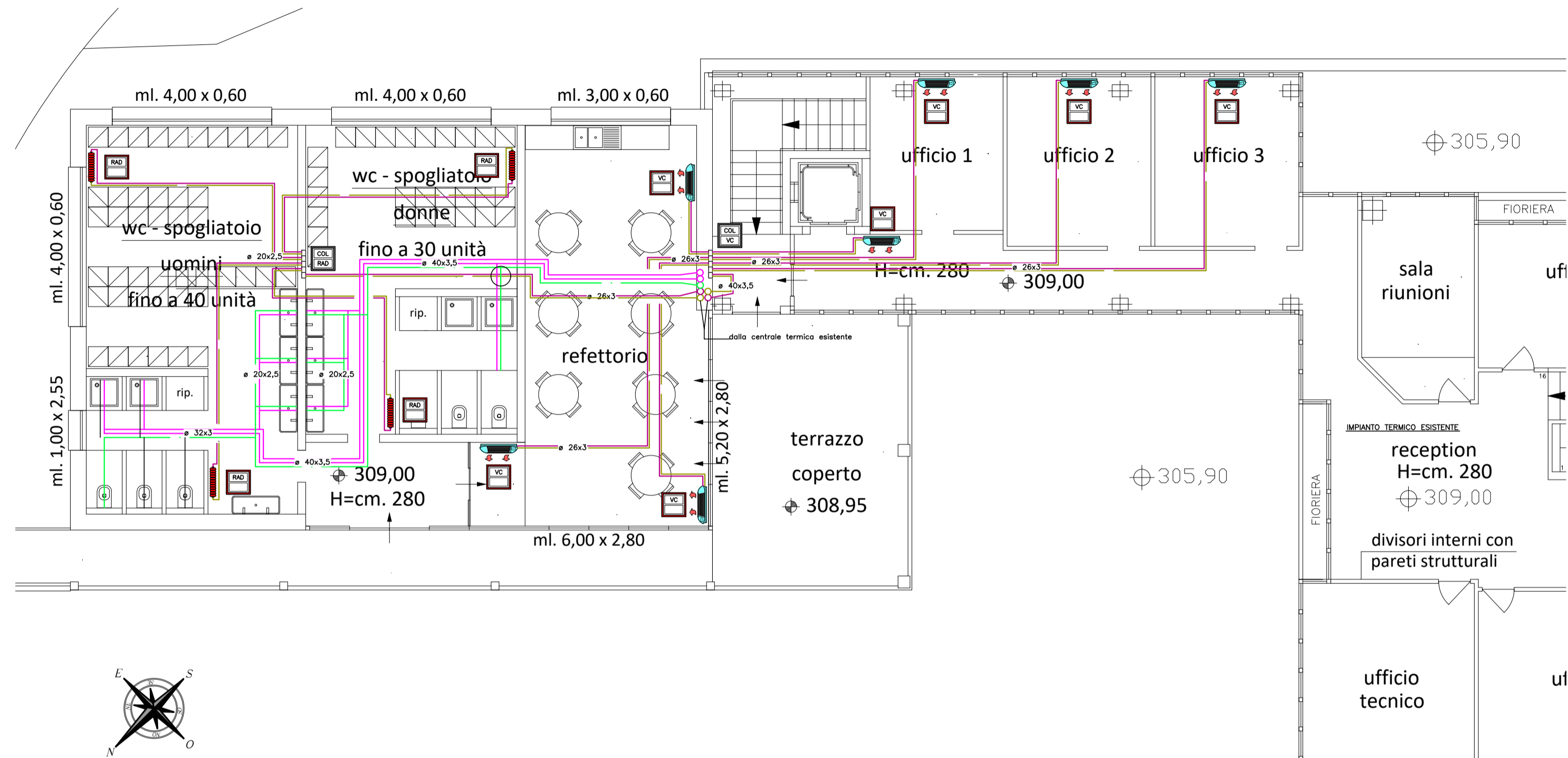


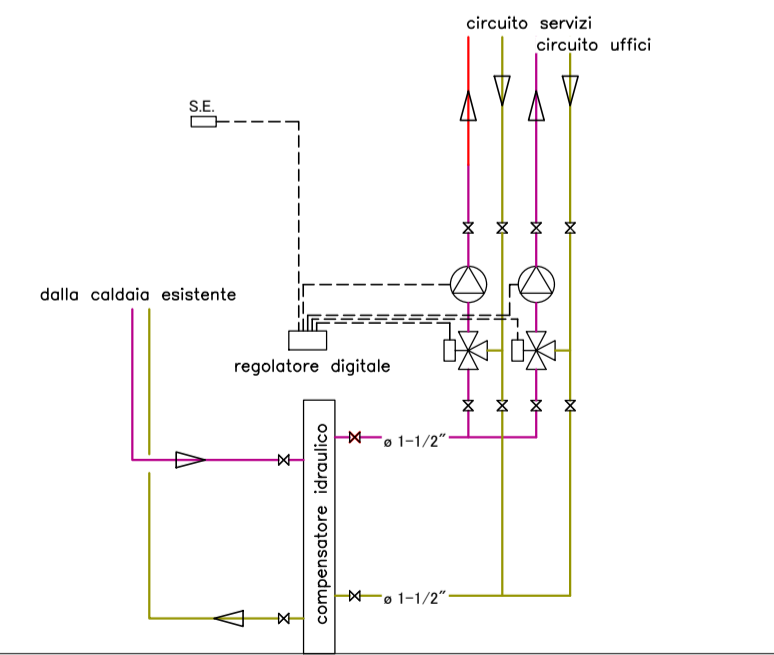
PIANTA PIANO TERRENO



PIANTA PIANO PRIMO



SCHEMA DI FLUSSO



TUBAZIONI ED ISOLAMENTI:

CIRCUITO RISCALDAMENTO

- Tubazioni principali a vista in acciaio nero con giunzioni a saldare;
- Isolamento termico delle tubazioni a vista eseguito con guaina AF/ARMAFLEX spessore 19 mm (M), classe "1" reazione al fuoco, e copertura finale con lamierino di alluminio;
- Tubazioni principali sottotraccia in pex-al multistrato con raccorderia a pinzare;
- Isolamento termico delle tubazioni sottotraccia eseguito con guaina AF/ARMAFLEX spessore 19 mm (M);
- Tubazioni secondarie sottotraccia in pex-al multistrato con guaina isolante premontata spessore 6 mm e raccorderia a pinzare (radiatori);
- Tubazioni secondarie sottotraccia in pex-al multistrato con guaina isolante premontata spessore 9 mm e raccorderia a pinzare (ventilconvettori).

LEGENDA

Collettore di distribuzione impianto di riscaldamento. CAZZANIGA	COL	
Mobilito ventilconvettore con elettrovalvola motorizzata a tre vie. AERMEC	VC	
Radiatore in acciaio con valvola termostatica. I.R.S.A.P.	RAD	
Pompa di calore per la produzione di acqua calda sanitaria. BERETTA modello Acquaquenti HP-E260ACS	PC	Potenzialità termica: 1,95 kW (COP: 2,92; T _i : 10°C; H ₂ O: 54°C) Resistenza elettrica: n° 1 da 1,5 kW

Studio Associato Ingegneria Impiantistica
 Soreffico Giuseppe Arcibello - Lecco 150
 Via. Ind. Immacolata - Lecco 51

STUDIO TECNICO INGEGNERIA IMPIANTISTICA		studio associato
codice fiscale - partita I.V.A. 01985140134		
via aspromonte, 29 - 23900 LECCO - tel. 0341 282334/365570 fax e-mail: tecnico.lecco@stii.eu		
via colonna, 29 - 22100 COMO - tel. 031 505548/505410 fax e-mail: tecnico.como@stii.eu		
OGGETTO:	Progetto di massima impianti tecnologici ai sensi del D.M. 37/08 Edificio in Viale Montecuccoli - Dolzago	tavola: 1
	Pianta piano terreno, primo e schema di flusso - Uffici e spogliatoi	scala: 1:100
		data: 12/08/18
COMMITTENTE:	Mako Shark S.r.l. - Immobiliare Veritas S.r.l. Viale Montecuccoli, 16 - Dolzago	
AGGIORNAMENTI:	data	revisione